

Sem[®]Flow ELE 20

Polikarboksilātu superplastifikators saliekamam betonam un gataviem maisījumiem

Sem[®]Flow ELE 20 sākotnēji tika izstrādāts saliekamo betona konstrukciju rūpniecības vajadzībām. Tas atbilst standarta EN 934-2 prasībām un ir saņēmis CE marķējumu.

Izmantojums

Sem[®]Flow ELE 20 ir piemērots normālas un augstas izturības dzelzsbetona konstrukciju izgatavošanai un lietošanai gatavu betona maisījumiem. Sem[®]Flow ELE 20 superplastifikatora struktūra paātrina betona hidratāciju, neiespaidojot tā apstrādājamību.

Izmantojot Sem[®]Flow ELE 20 kopā ar Sem[®]Air gaisu piesaistīšanas līdzekli, lai uzlabotu noturību pret salu.

Izmantojot citas piedevas, nepieciešams veikt iepriekšējas pārbaudes.

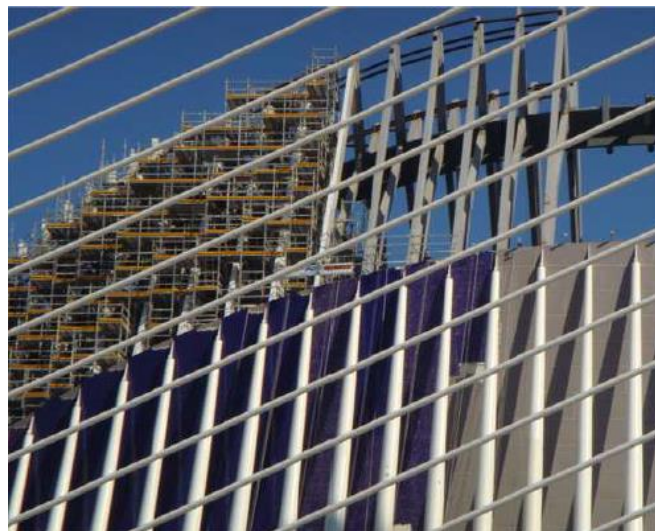
Ieguvumi

- būtisks ūdens daudzuma samazinājuma efekts;
- labs plastifikācijas efekts pie mazas ūdens un cementa attiecības;
- liela agrīnā izturība;
- labāka maisījuma kohēzija;
- piemērots pašblīvējoša betona izgatavošanai.

Dozēšana

Parasti ieteicamā deva ir 0,4–2,0%; pašblīvējoša betona izgatavošanai - 0,9–1,5%. Lai iegūtu vislabāko rezultātu, pievienojiet Sem[®]Flow ELE 20 kopā ar ūdeni.

Nepievienojiet piedevu sausai betona pildvielai vai smiltīm.



Iepakojumi un uzglabāšana

Tiek piegādāts 210 kg mucās, 1000 kg IBC konteineros.

Sem[®]Flow ELE 20 ieteicams uzglabāt cieši noslēgtā iepakojumā 0 līdz +35°C temperatūrā. Uzglabāšanas laiks – 12 mēnešu.

Ja izstrādājums ir sasalis, tas jāatkausē aptuveni +30°C temperatūrā un jāmaisā, līdz tas pilnība atguvis sākotnējo stāvokli.

Tehniskie dati

Blīvums (+20 °C)	1,05 kg/dm ³ ±10 g/dm ³
Sausais sastāvs	20,0 ± 1%
Na ₂ O	<2 %
Hlorīds	<0,05 %
pH vērtība	7,0
Agregātstāvoklis	tumši brūns šķidrums
Sasalšanas temp.	0°C