

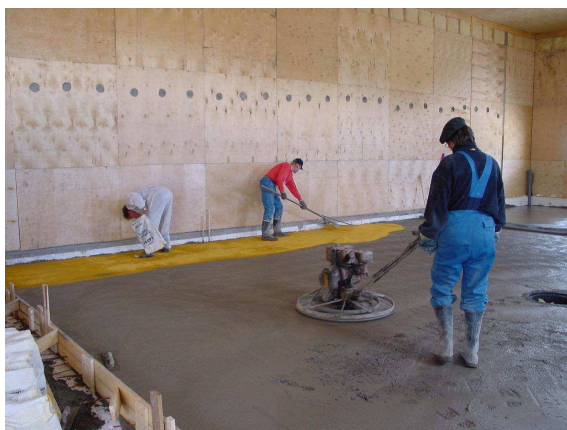
SemQuartz Dry Shakes

Patēriņš

Viegli un vidēji slogotām grīdām	4-6 kg/m ²
Vidēli un smagi slogotām grīdām	6-8 kg/m ²
Krāsainie virsmas cietinātāji	> 6 kg/m ²

Iestrādāšana

- 2/3 no paredzētā sausi uzberamā virskārtas cietinātāja daudzuma uzber uz svaiga slīpēta betona un vienmērīgi izlīdzina.
- Tad nogaida līdz uzbērtais pulveris uzsūc mitrumu un virsmu apstrādā ar slīpēšanas disku.
- Pēc tam uzber un vienmērīgi izlīdzina atlikušo SemQuartz daudzumu un atkal ļauj tam uzsūkt mitrumu no betona.
- Kad virsma ir pietiekami izturīga, lai varētu staigāt, tad uzsāk darbu ar slīpmašīnu. Turpina apstrādāt līdz virsma ir līdzena un gluda.
- Apstrādājiet grīdu ar pret izžūšanas sastāvu uzreiz pēc betona grīdas pēdējās slīpēšanas.



Drošība

Vienmēr lietojiet cimdus, aizsargājiet seju un acis no putekļiem. Izvairieties ieelpot sauso sastāvu, jo tas satur sārms.